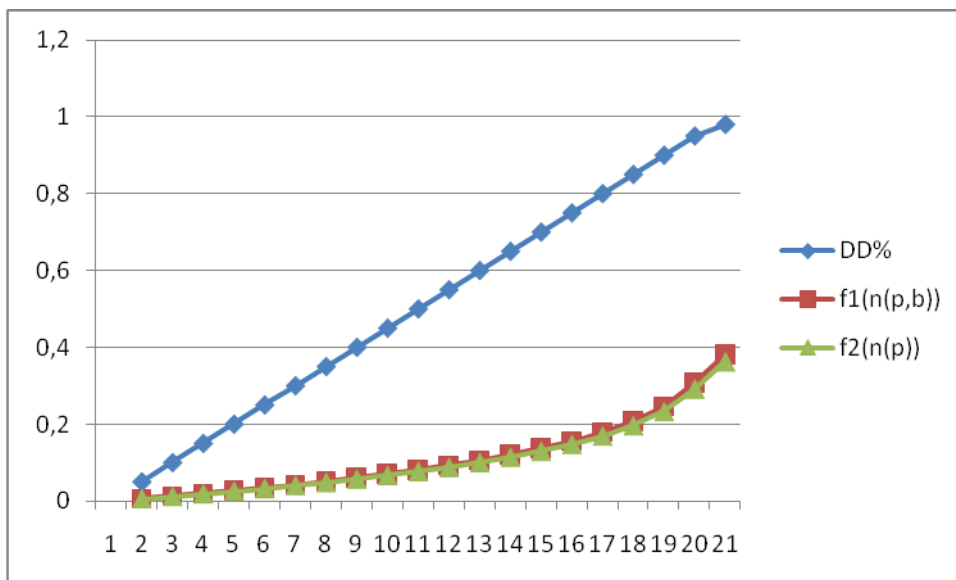


Aquí f1 que depende de p y b se comporta poco agresiva ante p=55% y B=1



Aquí f1 que depende de p y b se comporta de forma mas agresiva ante p=55% y B=3.

f2 no ha variado pues p no ha variado y se comporta prácticamente igual que f1 en ambas circunstancias, siendo usando en el primer edge la misma agresividad que si fuera una buen edge.