

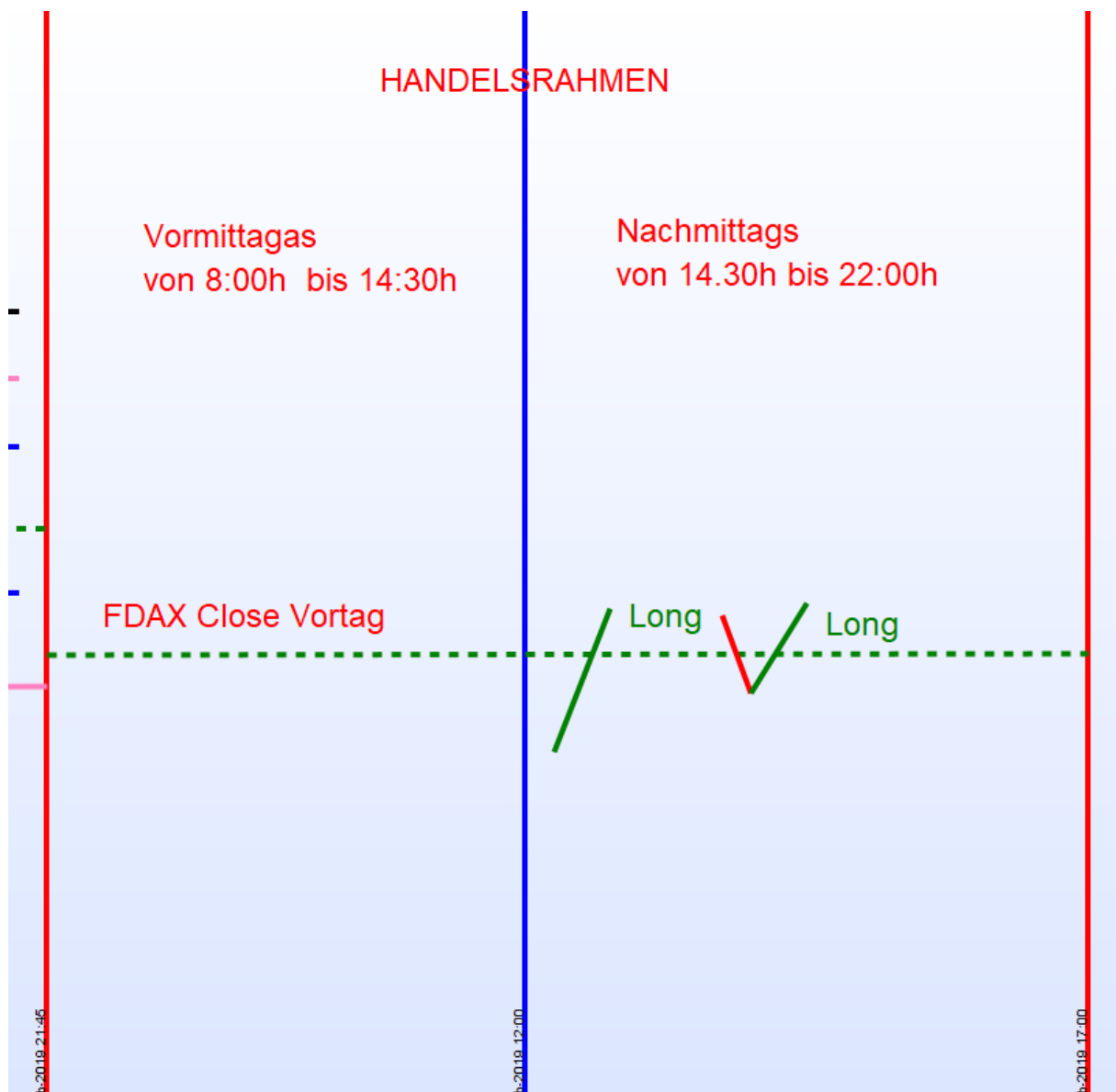
HANDELSANSATZ FDAX CLOSE VORTAG

Trade Management

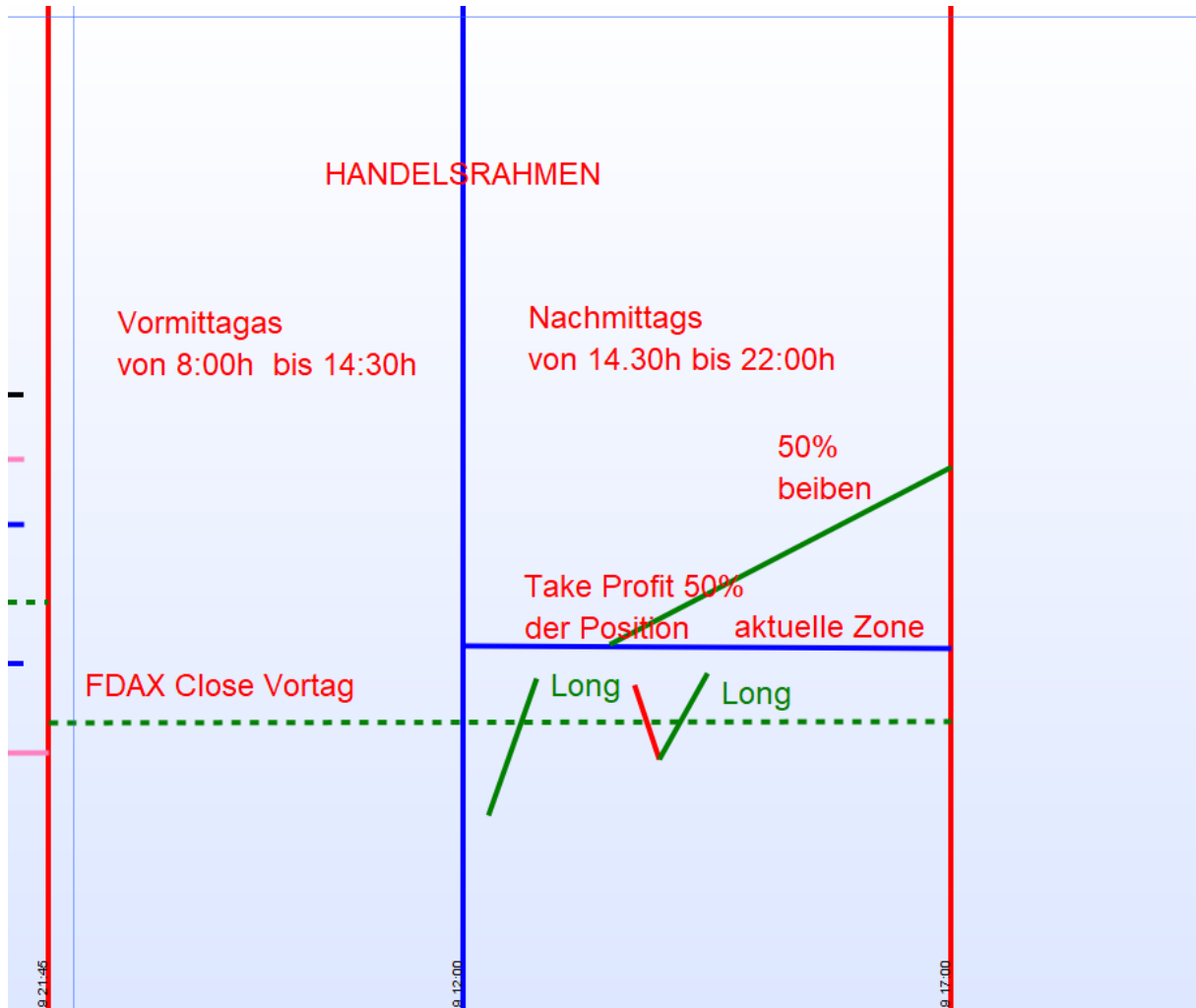
Mit Trade-Management bezeichnet man jegliche Aktionen, die ein Trader aktiv unternimmt, um eine Position zu eröffnen, Gewinne zu realisieren und das Risiko zu minimieren.

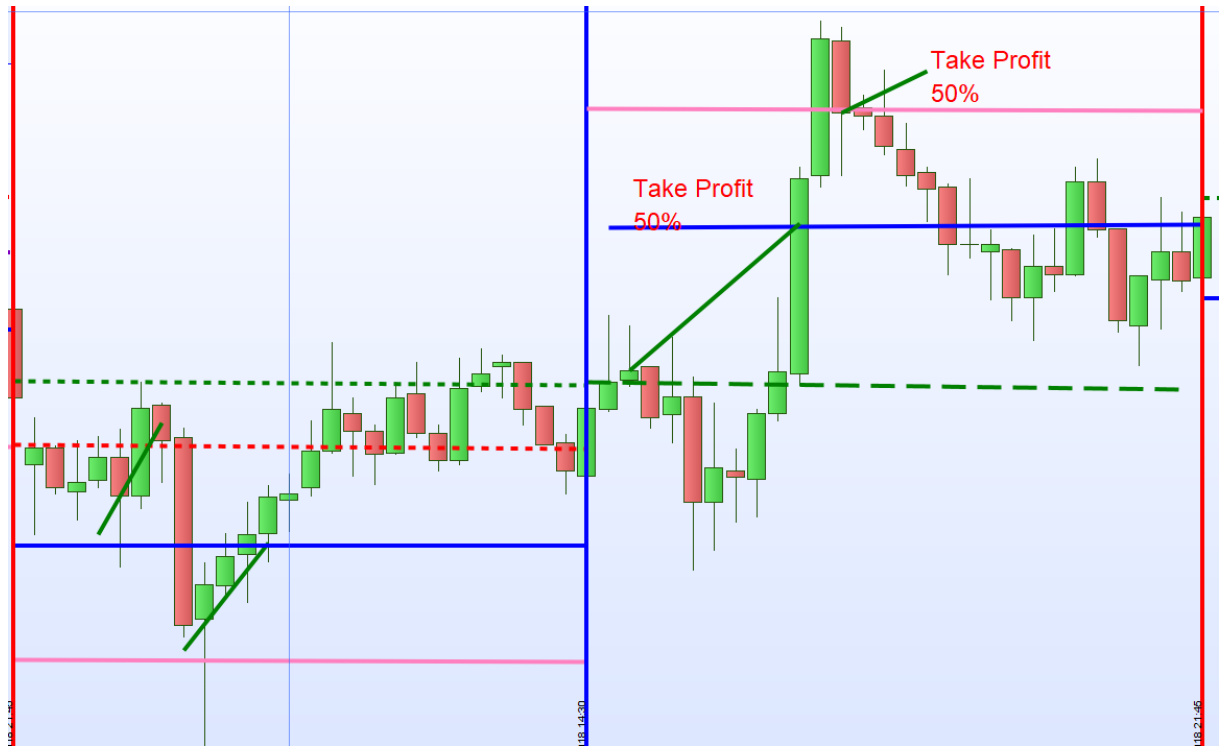
Positionseröffnung:

Eine Position Long wird eröffnet sobald Kurs von unten nach oben durchgehandelt wird bzw. von oben nach unten läuft und dann über Close 5-10 Punnkte + schließt. Chart 5 Minuten Einstellung.



Gewinnmitnahme: Glattstellung 50 % der Position mit Gewinn an dem aktuellen Zonenabstand. Die Restposition von 50% wird weiter gehandelt und wird mit Gewinn geschlossen entweder um 22:00h oder bei einer signifikanten Umkehrkerze.





Positionseröffnung, Gewinnmitnahmen, Wiedereröffnung.....

Wird eine Position eröffnet erfolgt ein Take Profit von 50%. Erfolgt danach eine Rücklauf (Retracement) wird die Position wieder voll aufgestockt. (refill). Fällt der Kurs bis in die untere Zone erfolgt dort eine Verdopplung der Position. Diese wird am Ziel gänzlich mit Gewinn glatt gestellt und die noch offene Position läuft weiter..... Im folgenden Chart wird die Sequenz erklärt.



Verlustbegrenzung:

Feste Stopps

Eine Glattstellung mit Verlust erfolgt wenn eine noch offene Position an die vorher festgelegte Verlustzone läuft. Diese befindet sich 35 Punkte unter den zweiten Zonen. Sind um 22h noch Positionen offen, so werden diese entweder mit Gewinn/Verlust glattgestellt.

Teilstopps

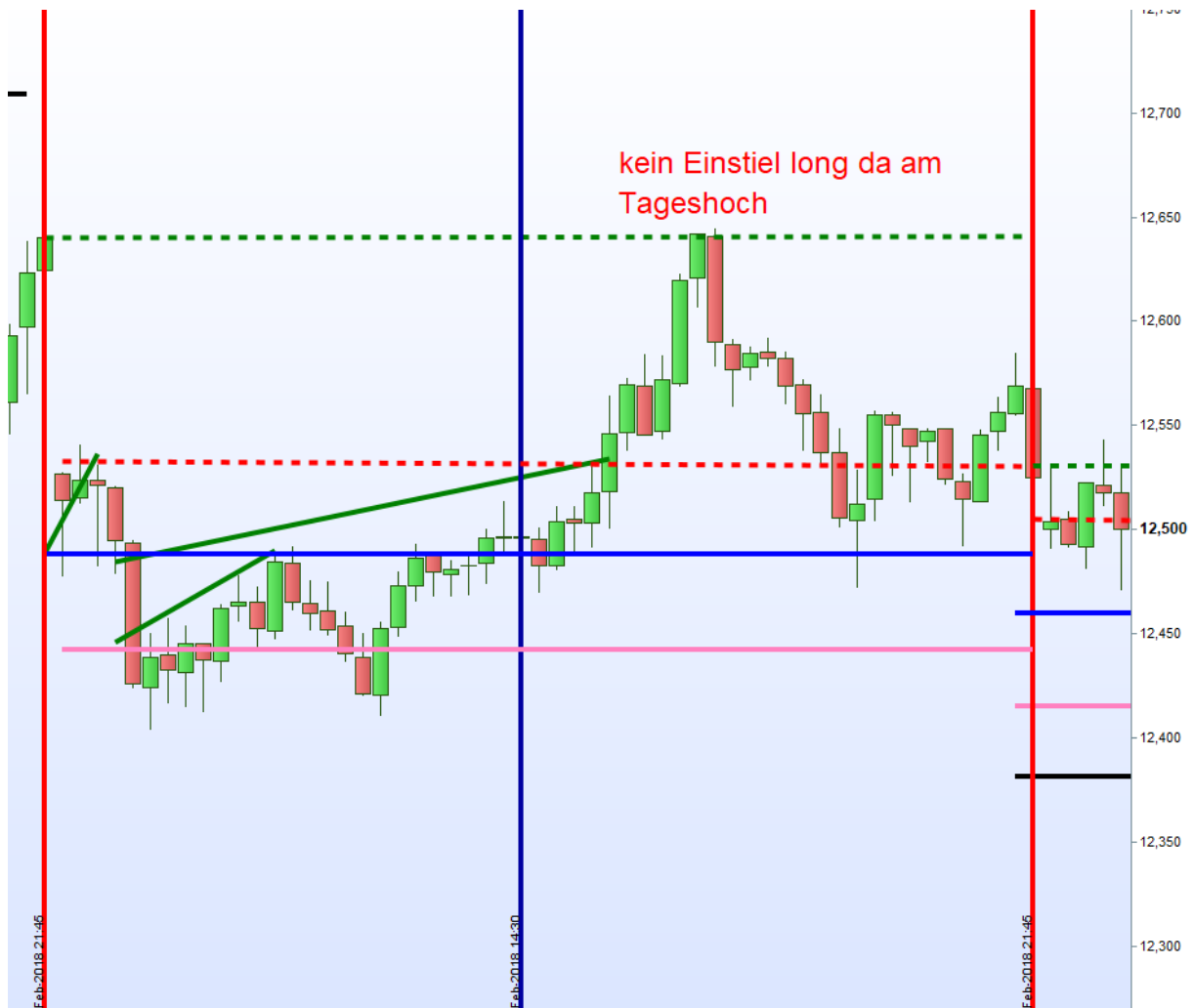
Wurde an der ersten Zone (close Vortag) eine Position eröffnet und diese läuft sofort oder auch später bis zur zweiten Zone in den Verlust so wird dort erneut eine Position mit doppelter Stückzahl eröffnet. Wurde diese erfolgreich abgewickelt und es erfolgt infolge oder später eine erneute

Korrektur bis zur zweiten Zone dann wird dort keine neue Position eröffnet und die noch offene Position mit Verlust glattgestellt.



Keine Positionseröffnungen

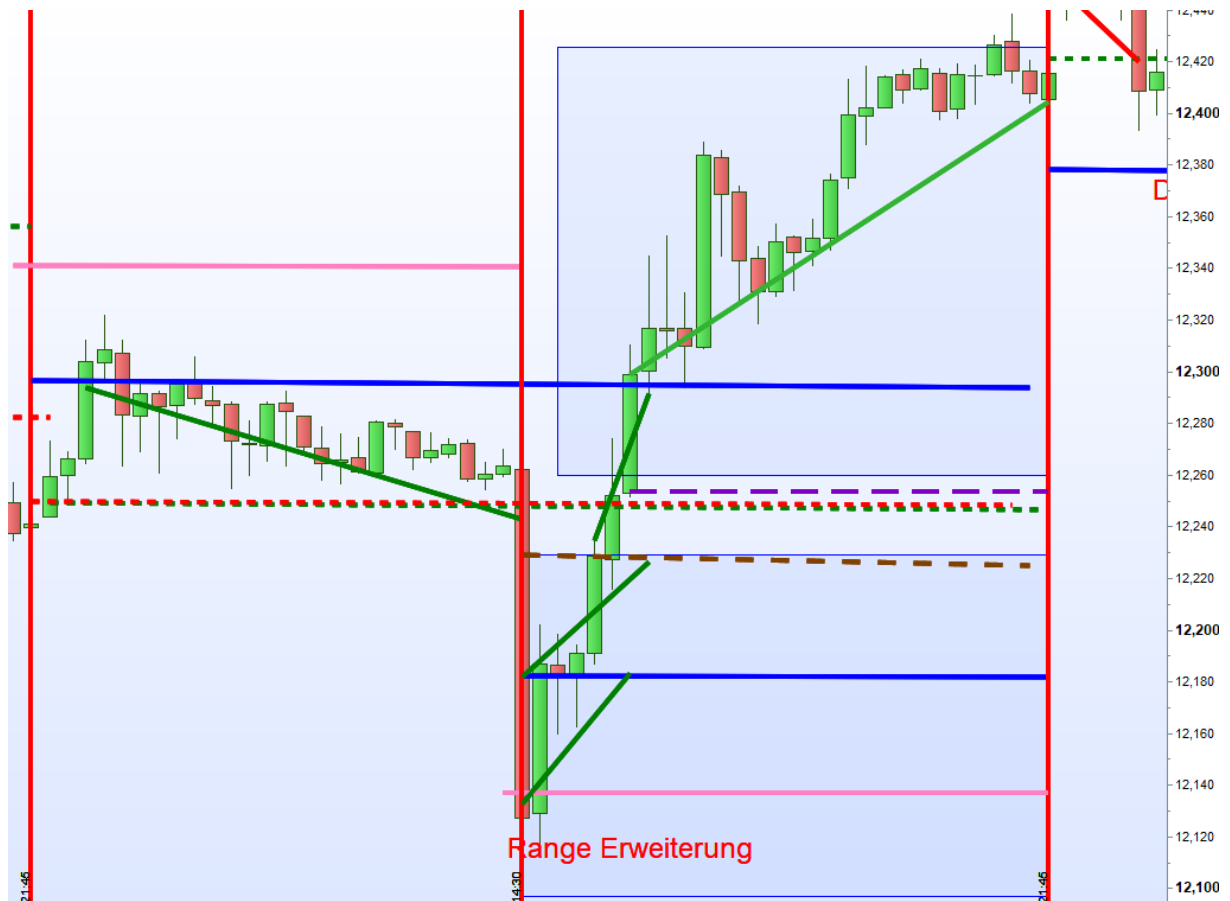
Wenn Kurs am Tageshoch notiert



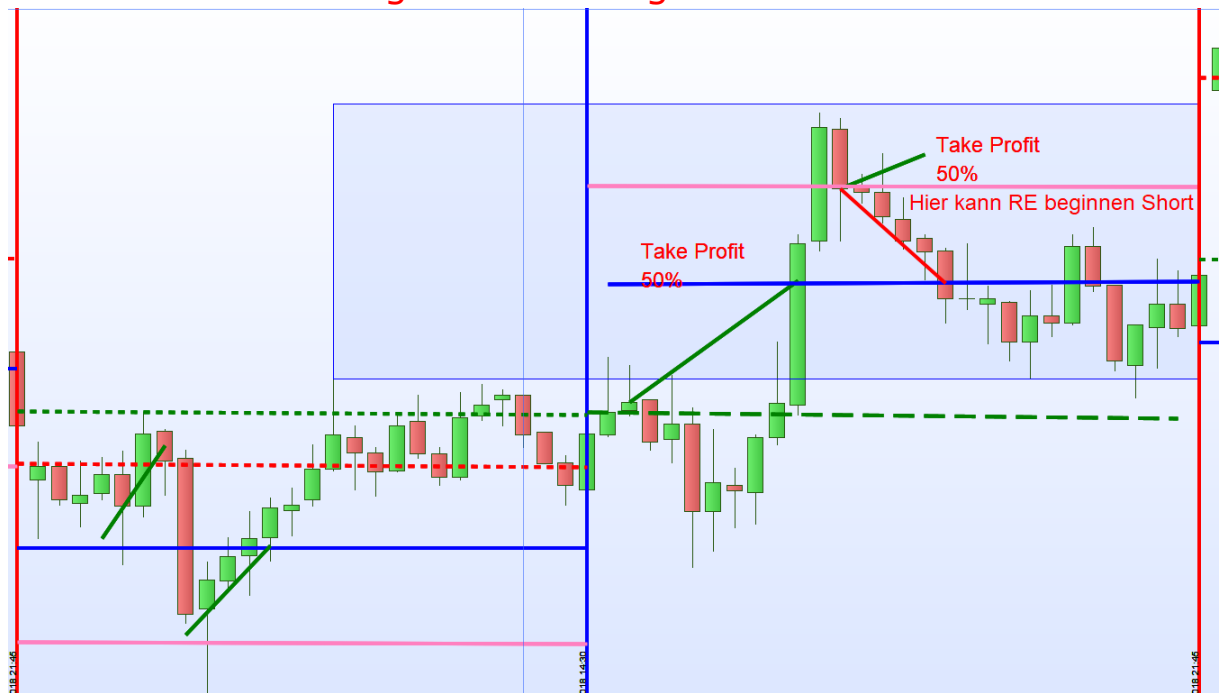
Keine erste positionseröffnung nach 20h und Kurs in der Nähe Tageshoch



Positionseröffnung nach Late Breakout, von unten nach oben, und erfolgter Range Erweiterung. Damit wird die gesamte rechte Seite der Trading Range mit hohem Gewinn abgedeckt.



Position läuft in Range Erweiterung Short



Stopp loss

Borderline



Stopp Loss/Time stopp

