

FDAX-TRADING-STRATEGIE

<https://www.vtad.de/fa/fdax-trading-strategie/>

Fortschreibung der Ergebnisse seit dem 1. August 2022

<https://www.vtad.de/fdax-trading-strategie-rueckblickaugust/>

### Handel mit CFDs DAX 40 Chart von ProRealTime

Der Einsatz wurde auf 3 CFDs für die erste Zone und 6 CFDs für die zweite Zone erhöht.

Handelswoche 17 – 21 Oktober 2022

In dieser Woche konnte regelbasiert ein möglicher Ertrag von 1740€ erzielt werde. Fortgeschrittene Trader streben einen Gewinn von 50-70% an.

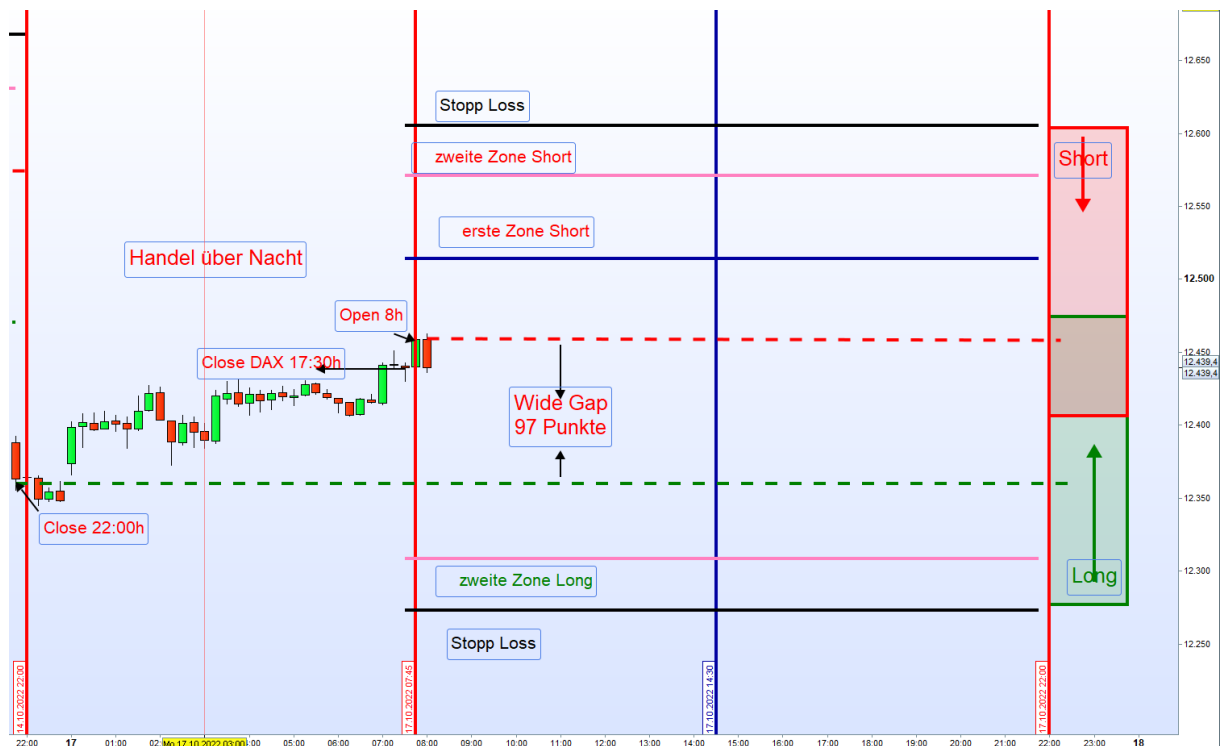
Handelstag 17.10.22

Wide Gap

Wide Gaps sind Notierungslücken zwischen dem Schlusskurs vom Vortag um 22:00h und dem Eröffnungskurs am Folgetag um 8:00h. Um als Wide Gap zu gelten muss die Differenz zwischen beiden Kursen +/- 40 Punkten ausmachen. Notiert jedoch der VDAX-NEW über 20 dann wird der Handel der Wide Gap erst nach einer Mindestlücke von 70 Punkten in Erwägung gezogen

Gehandelt wird diese ab dem Vortagesschlusskurs, dann erste Aktionszone, mit dem Gewinnziel Eröffnungskurs um 8h. Es ist ein Revers Gap Close Handelsansatz.

Die Eröffnung einer Position erfolgt gemäß dem Prinzip des Zonenhandels mit Alarm. Wurde die Position eröffnet, dann ist dies die erste Zone.



Handel am Morgen: Gap wurde nicht geschlossen. Der Handel von der ersten Zone wurde erfüllt. Die Eröffnung einer neuen Position an der ersten Zone Short wurde um 14:30h mit einem Time Stopp und Verlust glattgestellt.

### Zeitstopps/ Time Stopps (TS)

Wurden vormittags Positionen eröffnet und notieren diese kurz vor 14.30h noch im Verlust, dann erfolgt ein Zeitstopp und die Positionen werden glattgestellt. Zeitstopp für alle noch offene Positionen am Tagesende um 22:00h.

Handel am Nachmittag: Setup 5. Early und Late Reversals eingeleitet durch die DJIA FUT. Short und Long



Handelstag 18.10.22

## 17. TRENDTAGE LONG/SHORT/REVERSALS

Positionseröffnung in Abstimmung mit DJIA FUTURES (DJIA FUT)

Notieren um 8:00h die DOW FUT (DJIA FUT) mit 1 % im plus/minus erwägen wir sofort den Einstieg Long/Short. Notiert der VDAX-NEW über 20 dann zuerst auf die DAX Eröffnung um 9:00h achten.

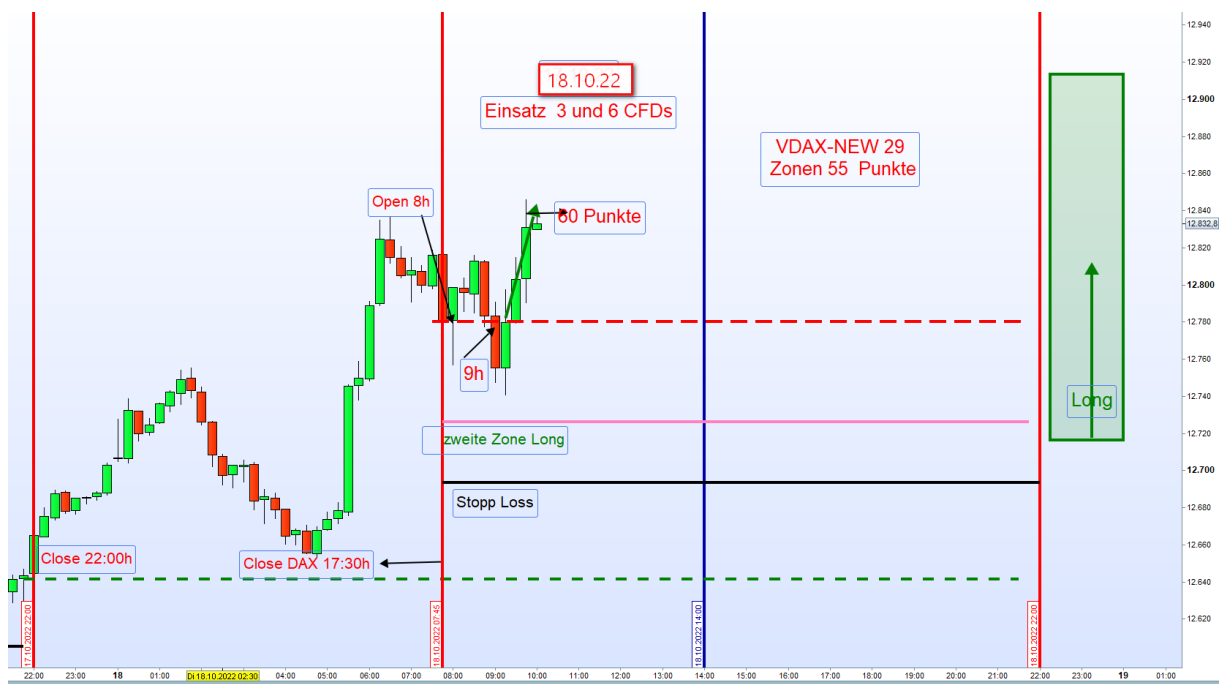
Sehr selten bilden sich Trend Tage ohne Korrekturen innerhalb des laufenden Tages aus. Die Gewinnmitnahme aber auch Verlustbegrenzung durch Zeitstopps unterliegt dem Common Sense und der individuellen zeitlichen Anpassung. Nachstehend verschiedene Handelstage und deren Managements.

# Real-Time 24hr Indices Cash CFDs

um 8h

i

Index ↕	Last	Prev.	High	Low	Chg. ↕	Chg. % ↕	Time ↕
US 30	30,616.60	30,185.80	30,728.20	30,216.00	+430.8	+1.43%	01:54:16
US 500	3,737.60	3,677.95	3,752.60	3,679.78	+59.65	+1.62%	01:54:01
US Tech 100	11,262.80	11,062.50	11,274.70	4,035.00	+200.3	+1.81%	01:56:36
Small Cap 2000	1,764.20	1,734.52	1,772.80	1,735.75	+29.68	+1.71%	01:56:36
Germany 30	12,799.93	12,649.03	12,837.86	12,608.04	+150.90	+1.19%	01:56:35
UK 100	6,977.65	6,920.24	6,996.15	6,909.86	+57.41	+0.83%	01:54:16





## 5. Reversals (Umkehrungen) eingeleitet durch die DJIA FUT. Short und Long

Es kommt nach 14:30h bzw. nach 15:30h gelegentlich zu einem Trend-Tag mit Schlusskurs am Hoch oder Tief der Trading Range aber auch zu den Early und Late Reversals mit partieller oder kompletter Umkehr der Range. Geübte Trader können mit diesen Reversals, da an keine Zonen gebunden, hohe Gewinne erzielen.

Neunzig Prozent der Reversals erfolgen, wenn:

1. die DOW FUTURES (DJIA FUT) vor der Eröffnung der US Börse sehr hoch im Verlust/Gewinn notieren und es dann zu einer sofortigen Gegenbewegung (Early Reversals) kommt oder auch
2. nach 20:00h durch Intraday Gewinnmitnahmen (Late Reversals) Gewöhnlich drehen dann alle drei US Major Indices (Nasdaq, S&P 500, DOW).



Handelstag 19.10.22

## 15. Notierungslücken/Gaps

Gaps sind Bewegungen, durch die ein gewisser Kursbereich übersprungen wird, in dem keine Kursnotierung oder Handel stattfindet. Gaps, außer einer Doppel Gap und Wide Gap, werden nicht gehandelt.

### Doppel Gap

Ein solches liegt vor, wenn der FDAX zum Beispiel um 22:00h um 10-20 Punkte über oder unter dem Schlusskurs/Auktion des Xetra-DAX notiert und am Folgetag mit einem weiteren Gap in gleicher Richtung eröffnet (um beispielweise zusätzliche 60 Punkte). Insgesamt muss die Lücke mindestens 70 Punkte betragen um als Doppel-Gap zu gelten.

### Trade Management

Bei Doppel Gaps unterscheiden wir in Up Gaps und Down Gaps und zwar je nachdem ob der Eröffnungskurs über/unter dem Schlusskurs DAX 17:30h Vortag notiert.

Doppel Gaps können sowohl schließen und auch die initiale Trendrichtung fortsetzen.

Ist der Schlusskurs vom Vortag um 22h in der Nähe des Tageshochs oder Tagestiefs und über Nacht wird in die gleiche Richtung gehandelt, dann ist eine Fortsetzung wahrscheinlich. Bei offensichtlicher Übertreibung ohne Kursrelevante Nachrichten von 150 + Punkten ist mit einer Schließung der Gap zu rechnen.

### Der Handel

Es wird daher wie folgt gehandelt:

- Schließung der Gap oder
- Fortsetzung des Trends

Der Handel beginnt erst ab 9:00h (Eröffnung XETRA DAX.)

Der Einstieg muss charttechnisch korrekt sein und durch eine 15M Candlestick-Kerze bestätigt werden.

Bei Unsicherheit kein Handel am Vormittag,

Nach Eröffnung einer Position ist dies dann die erste Zone.

Teilgewinne ab 30 Punkte mitnehmen. Bei einem Rücklauf kann die Position wieder aufgefüllt werden (Refill).

Verdopplung der Position, sofern die zweite Zone erreicht wird.  
Für beide Gap Ansätze liegt der Stopp Loss auch 35 Punkte unter/über der zweiten Zone

Notiert der VDAX über 30 wird eine Doppel Gap nicht gehandelt, jedoch erfolgt dann der Zonenhandel mit Einteilung als Referenz der Eröffnungskurs um 8:00h.



Handel am Morgen: Doppel Gap

Handel am Nachmittag: Setup 4 Long im Tandem mit dem DOW

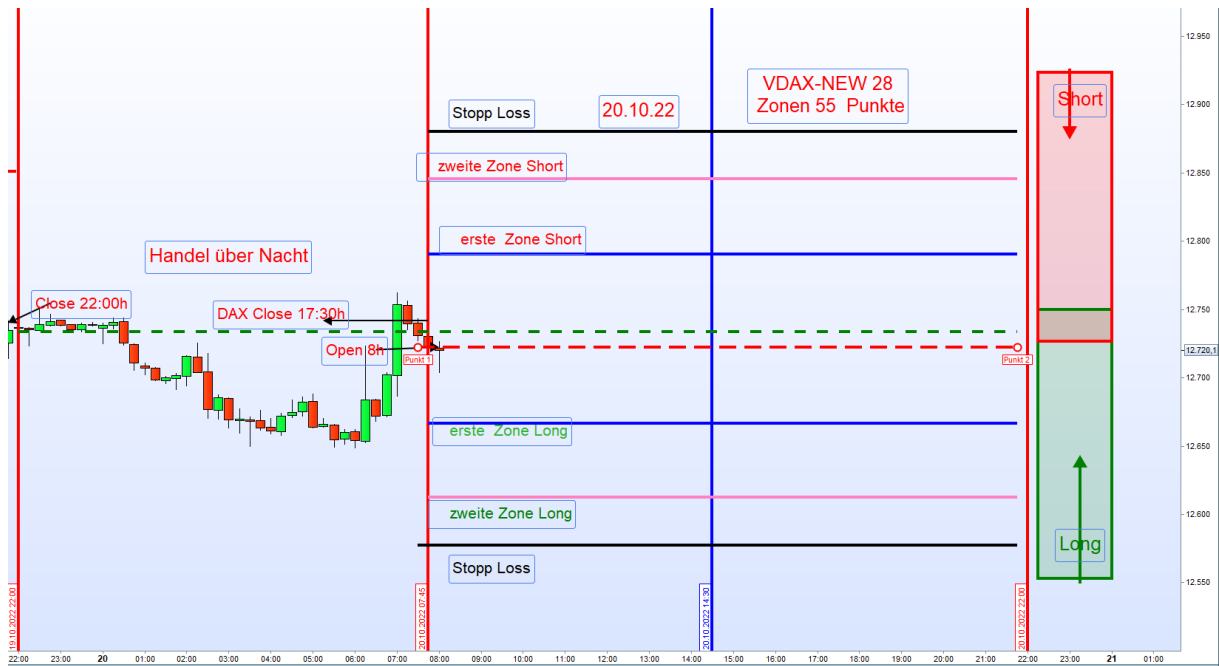
Ebenbild DOW DAX





Handelstag 20.10.22

Am Morgen Handel der Zonen



Long aus der ersten Zone

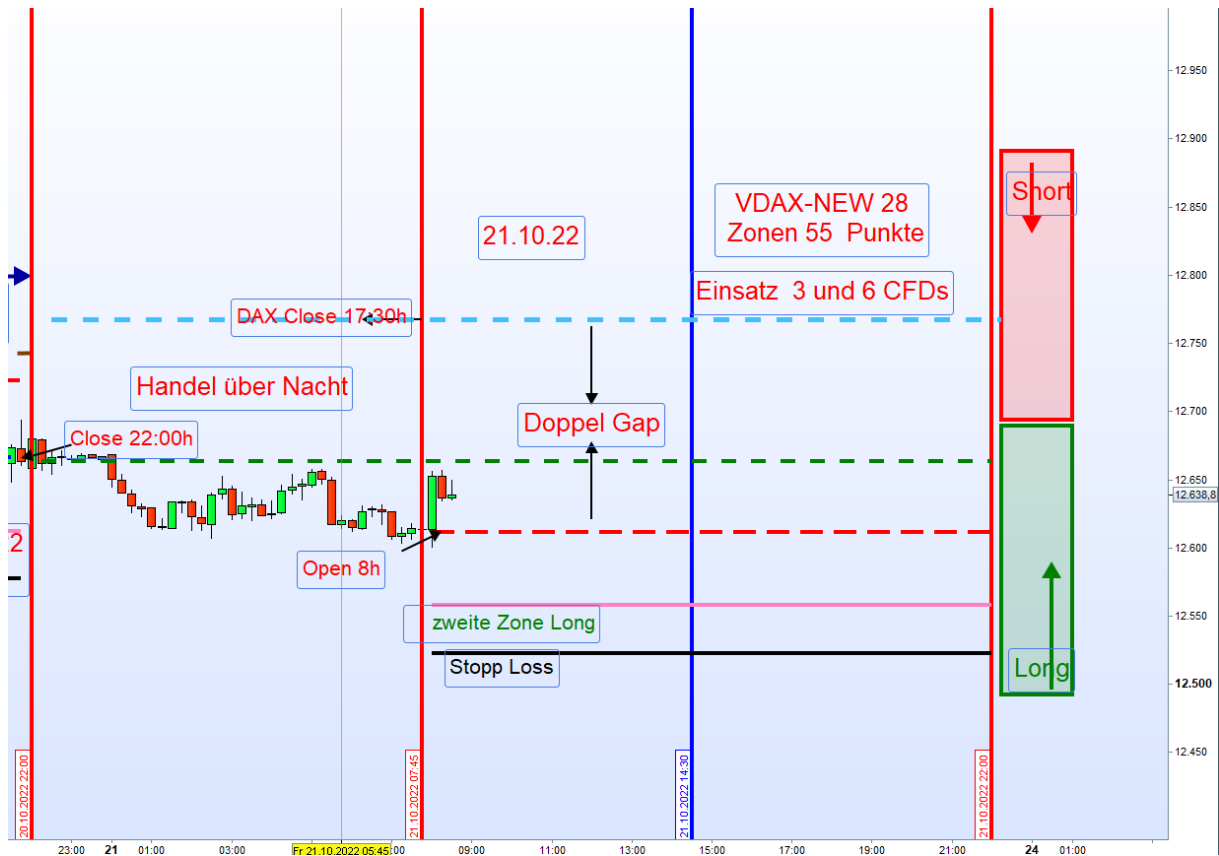


Am Nachmittag Setup 1 Range Erweiterung



Handelstag 21.10.22

Schon wieder Doppel Gap. Diese entstehen in der Regeln durch ein Late Reversal vom Hoch oder Tief vom Vortag meisten eingeleitet durch den DOW.



Regel: Der Handel beginnt erst ab 9:00h (Eröffnung XETRA DAX.) Der Einstieg muss charttechnisch korrekt sein und durch eine 15M Candlestick-Kerze bestätigt werden. Bei Unsicherheit kein Handel am Vormittag

Die 15M Kerze war um 9:00h Short aber ohne vollen Abschluss, Ein Einstieg Short war daher nicht sofort einladend vor allen Dingen da es ab 8h direkt hoch ging. Also abwarten. Kommt der Kurs nach kurzfristigem Hoch wieder zurück dann einsteigen. Grundsätzlich orientieren wir uns in einem extrem bärischen Umfeld morgens eher Short.

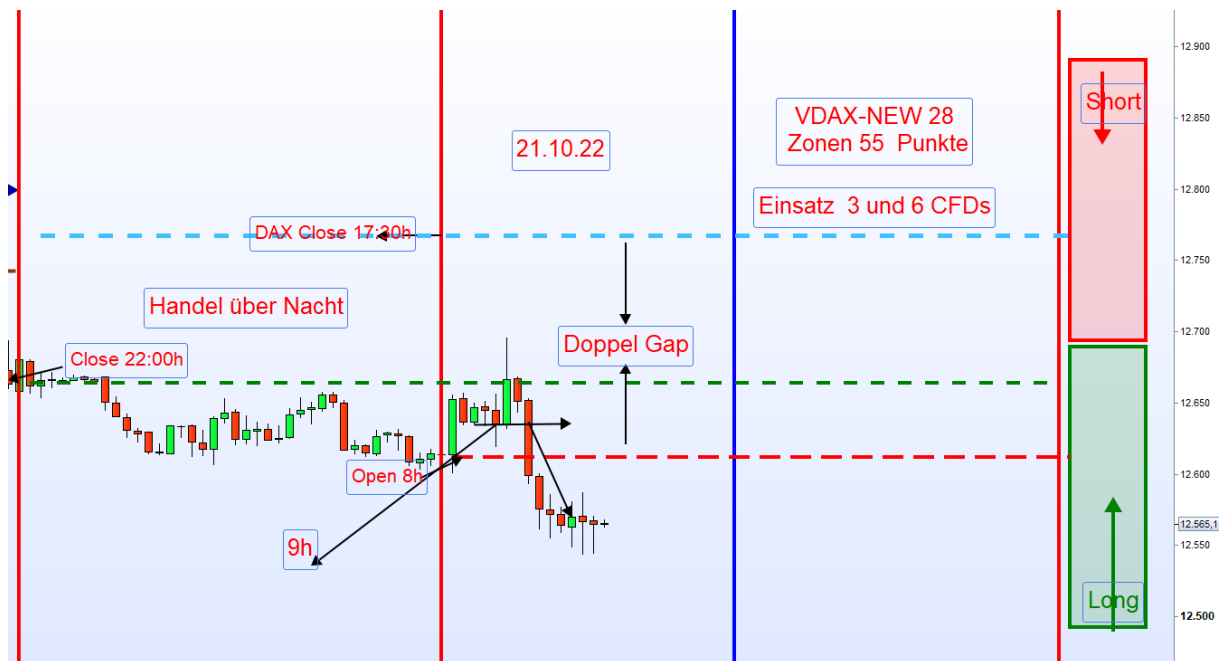


Chart DOW



Handel am Nachmittag: Setup 4 Long vom Tagestief

Es ist zurzeit festzustellen; dass der DOW freitags entweder am Tageshoch oder -tief schließt. Eine gute Vorgabe für Setup 4.



Autor: Georg Mindermann, Jahrgang 1939, wohnhaft in Spanien  
g.mindermann@gmx.de Hobby Trader und Golfer, kein Coach