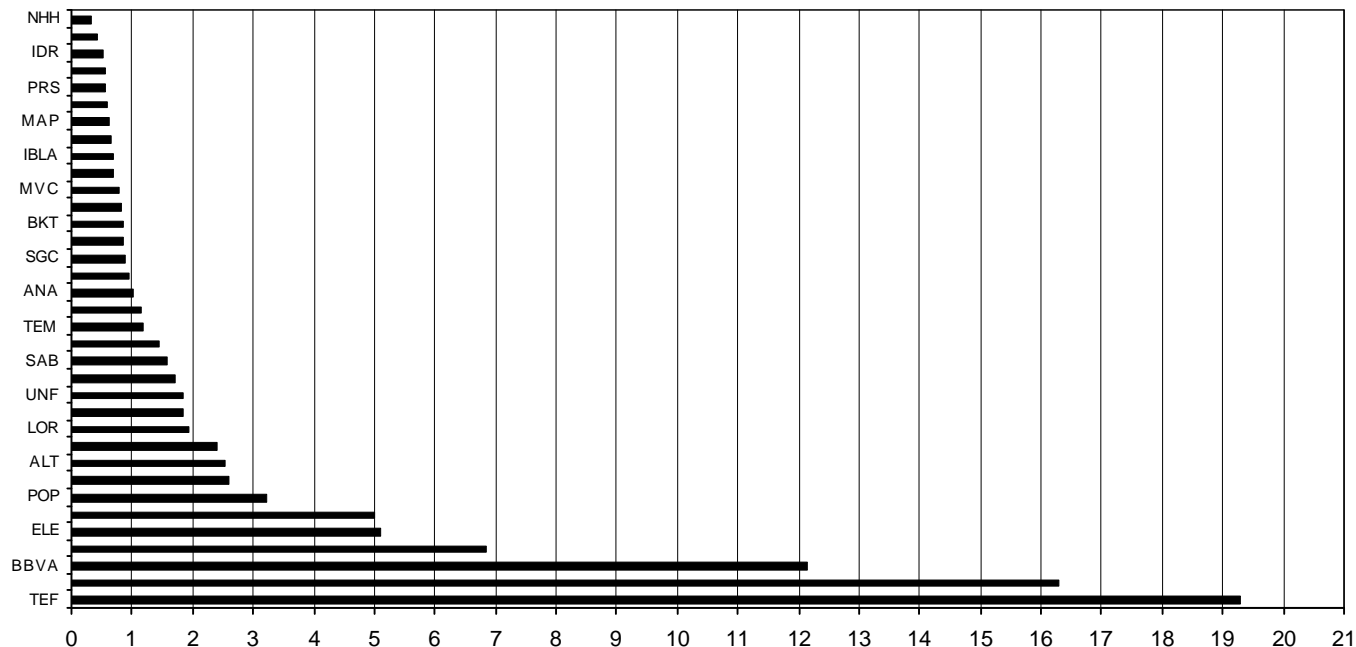


## Composición del índice IBEX 35® al cierre de la sesión del día: 18/02/2005

Cod.	Valor	Ajuste Free-Float	# Acciones	Cierre €	Capitalización €	% Ponderación
Sym.	Company	Free-Float Adjust.	# of Shares	Closing €	Capitalisation €	% Weighting
TEF	TELEFONICA		4.955.891.361	14,29	70.819.687.548,69	19,28
SAN	BSCH		6.254.296.579	9,57	59.853.618.261,03	16,29
BBVA	BBVA		3.390.852.043	13,16	44.623.612.885,88	12,15
REP	REPSOL YPF		1.220.863.463	20,64	25.198.621.876,32	6,86
ELE	ENDESA		1.058.752.117	17,72	18.761.087.513,24	5,11
IBE	IBERDROLA		901.549.181	20,32	18.319.479.357,92	4,99
POP	B.POPULAR		227.386.508	52,15	11.858.206.392,20	3,23
ABE	ABERTIS "A"		514.445.009	18,62	9.578.966.067,58	2,61
ALT	ALTADIS		283.221.426	32,99	9.343.474.843,74	2,54
ITX	INDITEX	60%	373.998.240	23,50	8.788.958.640,00	2,39
LOR	ARCELOR	60%	383.864.596	18,66	7.162.913.361,36	1,95
ACS	ACS CONST.		352.873.134	19,30	6.810.451.486,20	1,85
UNF	UNION FENOSA		304.679.326	22,03	6.712.085.551,78	1,83
GAS	GAS NATURAL	60%	268.665.617	23,48	6.308.268.687,16	1,72
SAB	B. SABADELL		306.003.420	19,15	5.859.965.493,00	1,60
FER	G.FERROVIAL	80%	112.211.794	46,95	5.268.343.728,30	1,43
TEM	TELF.MOVILES	10%	433.055.090	9,97	4.317.559.247,30	1,18
AMS	AMADEUS		590.000.000	7,22	4.259.800.000,00	1,16
ANA	ACCIONA	80%	50.840.000	72,70	3.696.068.000,00	1,01
ACX	ACERINOX		263.200.000	13,37	3.518.984.000,00	0,96
SGC	SOGECABLE	80%	100.803.496	32,00	3.225.711.872,00	0,88
FCC	FCC	60%	78.340.490	39,46	3.091.315.735,40	0,84
BKT	BANKINTER		76.850.452	40,18	3.087.851.161,36	0,84
SYV	SACYR VALLEH	80%	212.922.674	14,11	3.004.338.930,14	0,82
MVC	METROVACESA		70.838.773	40,90	2.897.305.815,70	0,79
ENG	ENAGAS	80%	190.987.408	13,18	2.517.214.037,44	0,69
IBLA	IBERIA		937.467.468	2,68	2.512.412.814,24	0,68
TL5	TELECINCO	60%	147.985.114	16,26	2.406.237.953,64	0,66
MAP	COR.MAPFRE	80%	191.120.565	11,99	2.291.535.574,35	0,62
TPI	TPI	80%	294.587.465	7,32	2.156.380.243,80	0,59
PRS	PRISA	60%	131.287.500	16,10	2.113.728.750,00	0,58
GAM	GAMESA	80%	194.639.923	10,75	2.092.379.172,25	0,57
IDR	INDRA "A"		147.901.044	13,30	1.967.083.885,20	0,54
BTO	BANESTO	20%	138.866.020	11,71	1.626.121.094,20	0,44
NHH	NH HOTELES		119.532.898	10,58	1.264.658.060,84	0,34
			25.280.780.194			100,00

**IBEX 35® de cierre: 9.570,1      Capitalización total IBEX 35® 367.314.428.042,26 €**

**% Ponderación IBEX 35®**



## Resumen diario IBEX 35® de fecha: 18/02/2005

### IBEX 35®

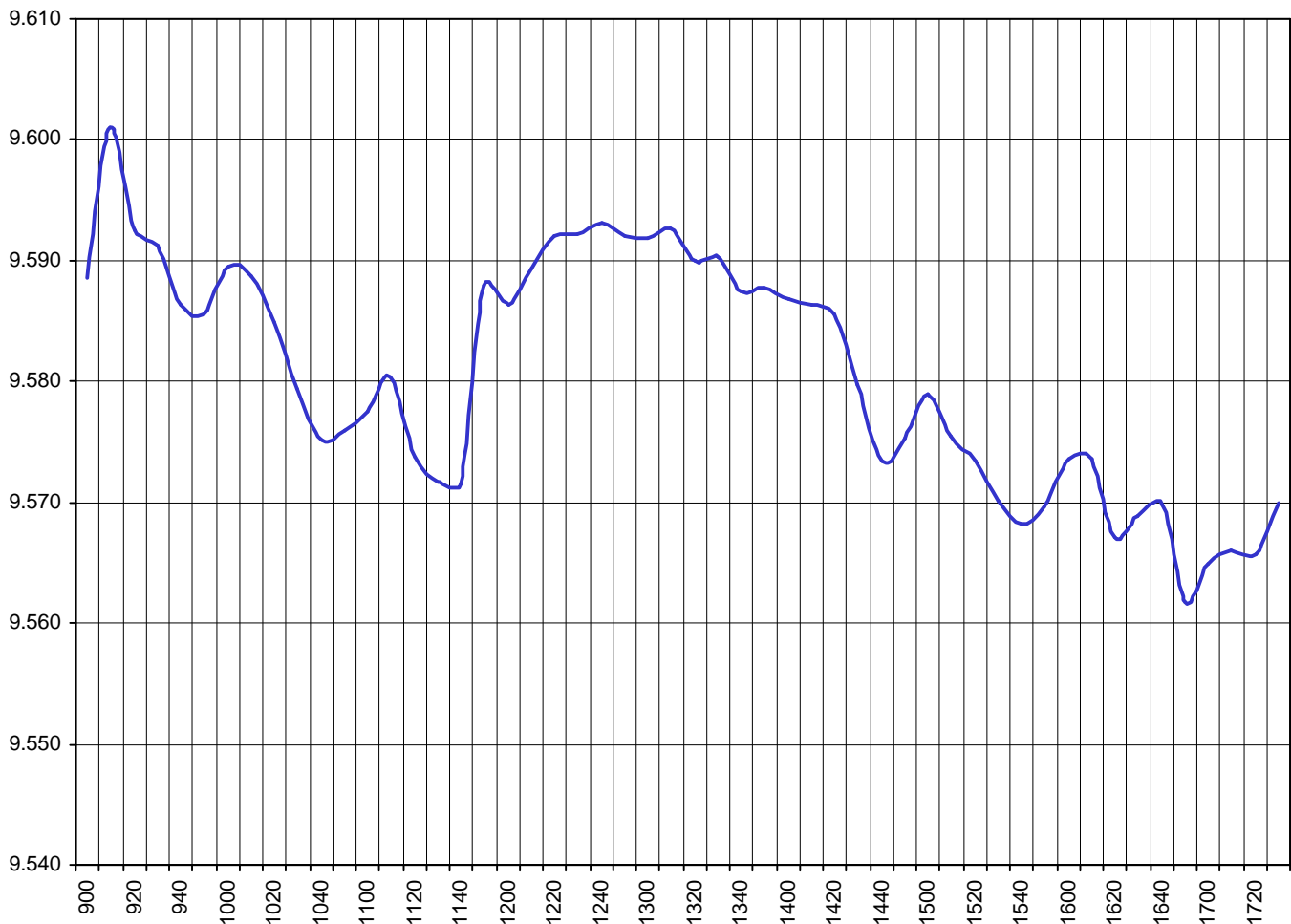
						<b>Hora</b>
						Time
<b>Anterior</b>	Previous	9.585,7	<b>Máximo</b>	Max	9.606,5	09:15:12
<b>Inicial</b>	Open	9.591,3	<b>Mínimo</b>	Min	9.557,1	16:50:17
<b>Cierre</b>	Close	9.570,1	<b>Variación</b>	Change	-15,6	
<b>Medio</b>	Mid	9.579,2			-0,16%	

**IBEX 35® con dividendos** 14.046,2

### Totales Mercado Continuo

<b>Titulos</b>	Shares	233.229.771	<b>Efectivo €</b>	Turnover €	2.501.812.529,93	<b>Negociaciones</b>	Trades	71.246
----------------	--------	-------------	-------------------	------------	------------------	----------------------	--------	--------

Valor medio del IBEX 35® cada 10'



Precio de Liquidación correspondiente al vencimiento del 18/02/2005 = 9.569,5

18/02/2005

**Hechos Relevantes Públicos que afectan al IBEX 35®**

**Otros Hechos Relevantes Públicos que afectan al IBEX 35®**

19/02/2005	BANKOA IBEX GARANTIZADO, FIM	REFERENCIA FINAL PARCIAL (IBEX CIERRE)
19/02/2005	MARCH EUROBOLSA GARANTIZADO, FIM	REFERENCIA FINAL PARCIAL (IBEX CIERRE)
20/02/2005	EUROVALOR COMBINADO FI	REFERENCIA INICIAL Y FINAL PARCIAL (IBEX MEDIO)
21/02/2005	BBVA 103-100 IBEX II, FI	REFERENCIA INICIAL PARCIAL (IBEX CIERRE)
21/02/2005	CAJACANARIAS EUROPA GARANTIZADO 3, FI	REFERENCIA FINAL PARCIAL (IBEX CIERRE)
21/02/2005	CSFB CALL BASKET WARRANTS VTO,MZO.06	REFERENCIA FINAL PARCIAL (IBEX CIERRE)
21/02/2005	FONDMAPFRE BOLSA GVII,FIM	REFERENCIA FINAL PARCIAL (IBEX CIERRE)
21/02/2005	GLOBAL INDEX BASKET WARRANTS USB VTO SEP.06	REFERENCIA FINAL PARCIAL (IBEX CIERRE)
21/02/2005	SABADELL BS GARANTIA SUPERIOR 4, FI	REFERENCIA FINAL PARCIAL (IBEX CIERRE)
22/02/2005	BBVA 103-100 IBEX II, FI	REFERENCIA INICIAL PARCIAL (IBEX CIERRE)
23/02/2005	BBVA 103-100 IBEX II, FI	REFERENCIA INICIAL PARCIAL (IBEX CIERRE)
23/02/2005	FONDUERO CAPITAL GARANTIZADO 4, FI	REFERENCIA FINAL PARCIAL (IBEX CIERRE)
24/02/2005	BBVA 103-100 IBEX II, FI	REFERENCIA INICIAL PARCIAL (IBEX CIERRE)
25/02/2005	BBVA 103-100 IBEX II, FI	REFERENCIA INICIAL PARCIAL (IBEX CIERRE)
25/02/2005	FONDMAPFRE BOLSA GV, FIM	REFERENCIA FINAL PARCIAL (IBEX CIERRE)
26/02/2005	BBVA BASKET ASIAN CALL DEPOSIT VTO JUN 05	REFERENCIA FINAL PARCIAL (IBEX CIERRE)
26/02/2005	OPCION BBVA BASKET ASIAN CALL VTO JUN 05	REFERENCIA FINAL PARCIAL (IBEX CIERRE)
26/02/2005	SEGURO BANSABADELL VIDA VTO 27/07/09	REFERENCIA FINAL PARCIAL (IBEX CIERRE)
26/02/2005	WARRANTS DEUTSCHE VTO DIC 07	REFERENCIA FINAL PARCIAL (IBEX CIERRE)
28/02/2005	ATLANTEO MEDIUM TERM NOTES 2008	REFERENCIA FINAL PARCIAL (IBEX CIERRE)
28/02/2005	BBVA 103-100 IBEX II, FI	REFERENCIA INICIAL PARCIAL (IBEX CIERRE)
28/02/2005	BDC PAN EUROPEAN EQUITY LINKED NOTES	REFERENCIA FINAL PARCIAL (IBEX CIERRE)
28/02/2005	CITIBANK CONTRATO ATIPICO VTO 26/05/06	REFERENCIA FINAL PARCIAL (IBEX CIERRE)
28/02/2005	DEPOSITO MULTI-RENTA IV	REFERENCIA FINAL PARCIAL (IBEX CIERRE)
28/02/2005	DEPOSITO SABADELL IBEX 35 VTO 03/2007	REFERENCIA FINAL PARCIAL (IBEX CIERRE)
28/02/2005	FONDO VALENCIA GARANTIZADO MIXTO 2, FI	REFERENCIA FINAL PARCIAL (IBEX CIERRE)
01/03/2005	B. ATLÁNTICO DEPÓSITO VARIABLE 8	REFERENCIA FINAL PARCIAL (IBEX CIERRE)
01/03/2005	GESDUERO RENTADUERO, FI	REFERENCIA FINAL PARCIAL (IBEX CIERRE)
01/03/2005	GOLDMAN ASIAN QUANTO CALL WARRANTS IV	REFERENCIA FINAL PARCIAL (IBEX CIERRE)
01/03/2005	INVERDUERO 2000, FI	REFERENCIA FINAL PARCIAL (IBEX CIERRE)
02/03/2005	B.SABADELL DEPÓSITO GARANTIZADO IBEX 35 VTO.07/07	REFERENCIA FINAL PARCIAL (IBEX CIERRE)