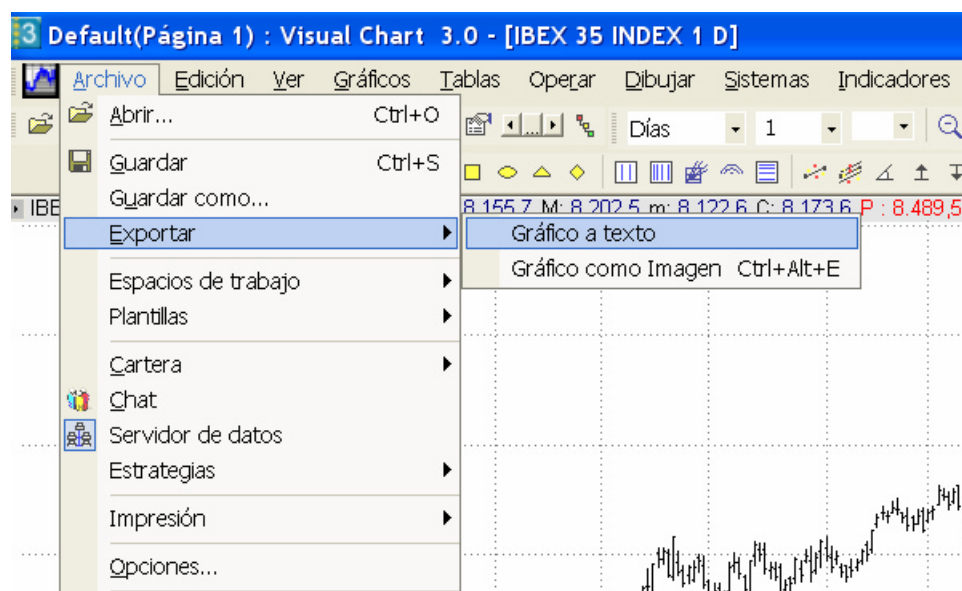
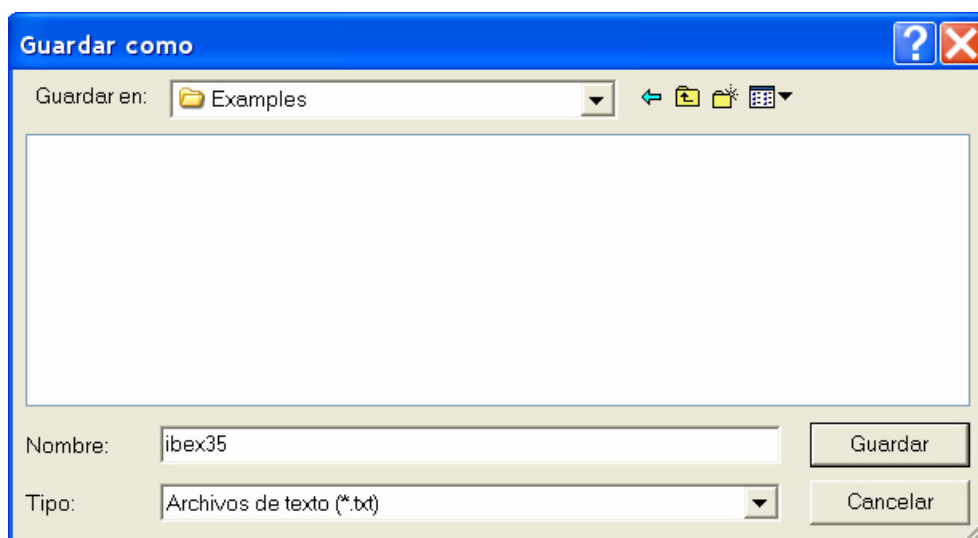


Cómo compartir datos entre Visual Chart 3 y Elwave 6.0

Este manual explica de forma clara y concisa el proceso para poder analizar gráficos en el programa ElWave a partir de los datos proporcionados por Visual Chart 3.



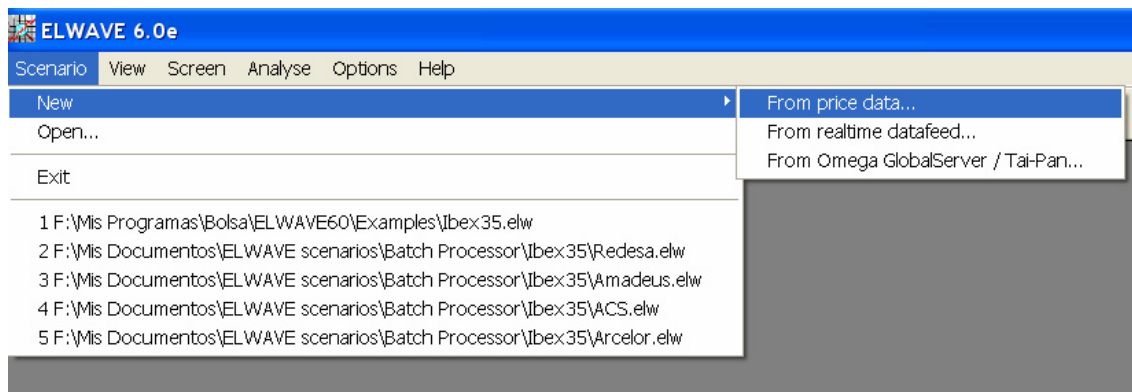
Lo primero es cargar en el Visual el gráfico del cual vamos a pasar los datos; una vez hecho esto, abrimos el menú *Archivo -> Exportar -> Gráfico a texto* tal y como se muestra en la imagen anterior.



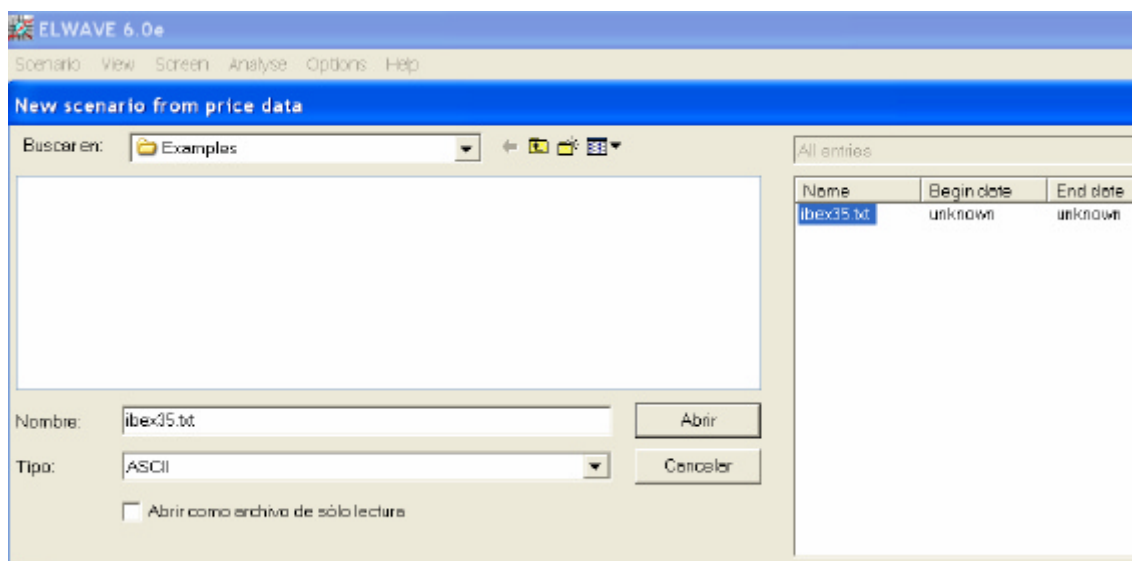
Se abrirá una ventana típica para guardar un archivo, así que elegimos una carpeta en *Guardar en: Examples* luego damos un nombre adecuado al archivo y por último pulsamos en el botón *Guardar*.

Un consejo: Lo mejor sería guardar el archivo en la carpeta *c:\Archivos de Programa\ELWAVE60\examples* o en aquella en la que habéis instalado el programa. Por defecto se instala en la que os he dicho.


Bien, pues hemos terminado con el Visual Chart, así que, si no queréis repetir el proceso con otros valores o índices, podéis cerrar el programa y abrir ahora el ElWave.

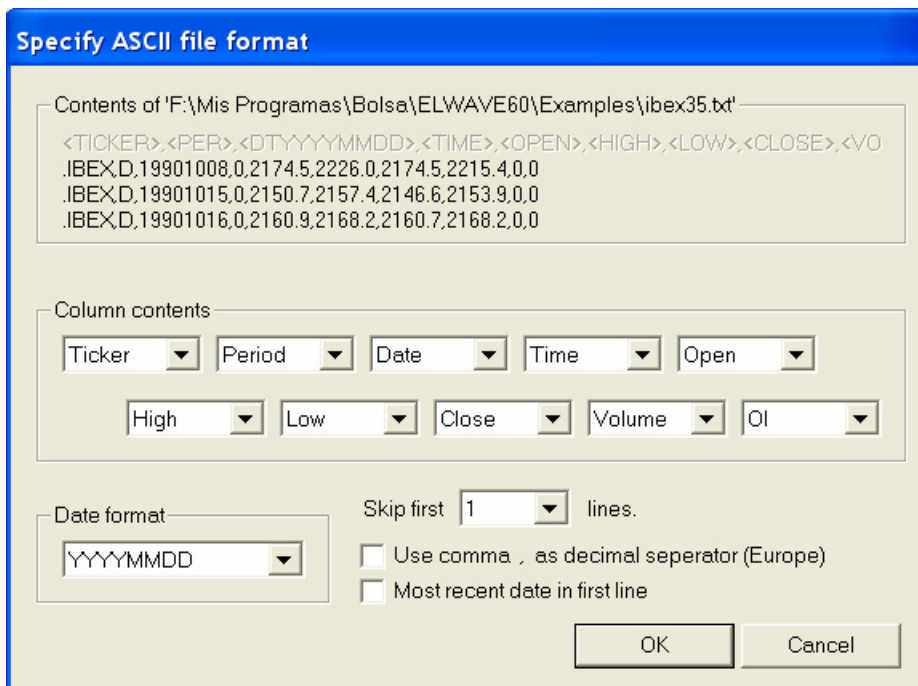


Un vez abierto ir al menú *Scenario -> New -> From price data...* tal y como se muestra en la imagen anterior y se os abrirá una ventana como la que figura bajo este párrafo.

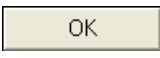


Ahora en la parte derecha de la ventana debe/n verse el/los archivo/s que hemos guardado antes desde el Visual Chart. Si no se ve nada, o se ve cualquier otra cosa prueba a cambiar el *Tipo* de archivos a mostrar (debe estar seleccionada la opción ASCII tal y como aparece en la imagen anterior) o puede ser debido a que no estas en la carpeta adecuada. Para cambiar de carpeta utiliza en la parte de arriba de la ventana el desplegable de *Buscar en:*

Una vez tengas el archivo en cuestión localizado (en es ejemplo es *ibex35.txt*) le das al botón  y pasamos a la siguiente ventana.



Aquí es donde está el meollo. Las opciones de esta ventana tienen que quedar configuradas exactamente como se muestra en la imagen o no funcionará.

Una vez esté todo correcto, pulsar el botón  y... volilá, tenemos un grafico cargado en ElWave.

Ahora antes que nada, lo mejor que podemos hacer es guardarlo en el menú *Scenario -> Save* o *Save as...* y así nos ahorraremos volver a repetir este proceso la próxima vez que queramos abrir un grafico del Ibex35.

Un vez guardado, se puede recuperar en cualquier momento en el menú *Scenario -> Open*.

¿Y que pasa dentro de 15 días o un mes cuando quiera actualizar el gráfico con nuevos datos?

- Pues si, lo que estás pensando, a volver a empezar con todo el proceso ;-).

Pero no os preocupéis; una vez que lo has hecho 500 o 1000 veces se coge práctica y hace mucho más rápido jejeje.

Hala, a contar ondas.